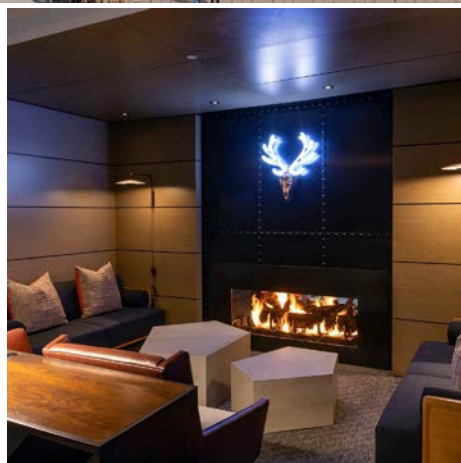
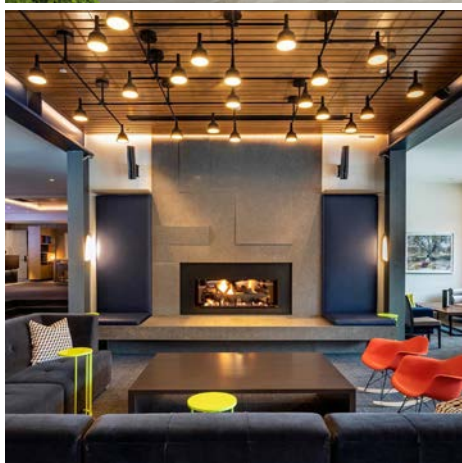


## LIMELIGHT HOTEL SNOWMASS

Snowmass Village, Colorado



O novíssimo **Limelight Hotel Snowmass** leva o estilo de vida Limelight criado em Aspen e o traz para **Snowmass Village**.

Composto por 99 quartos de hotel e 11 residências, oferece acesso **ski in/ski out** para a montanha, uma pista de patinação no gelo para as noites de inverno, uma parede de escalada, acomodações pet-friendly e um dos melhores cafés da manhã de hotel que você já encontrou.

No Limelight Hotel Snowmass, o deleite é o padrão. Desde roupões felpudos para tornar a sua viagem até a banheira de hidromassagem ainda mais aconchegante, até um café da manhã de estilo europeu apenas para hóspedes, você terá o conforto de estar relaxado do começo ao fim.

### AMENIDADES & SERVIÇOS

- Transporte para o aeroporto
- Hotel Shuttle
- Café da manhã
- Piscinas Spas
- Kids Room
- Pet Friendly
- Academia
- Parede de escalada
- Patinação no gelo
- Ski Valet

## TIPOS DE QUARTOS



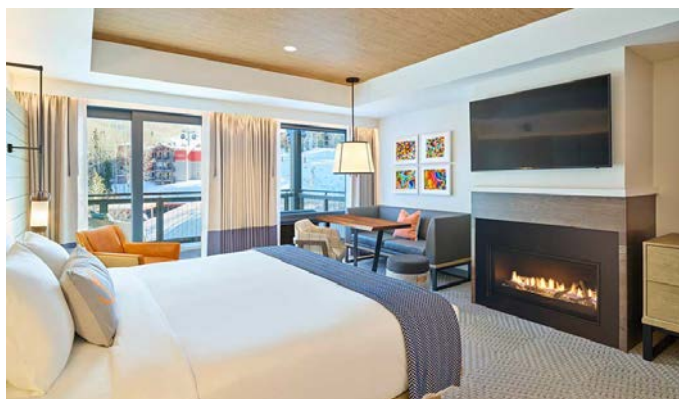
### DELUXE

Localizados nos andares 1 a 4, com vista para a vila e a montanha, os quartos Deluxe de 43 m<sup>2</sup> contam com configurações de uma cama King ou duas camas Queens.



### GRAND DELUXE

Localizado do Lower Village Level até o 4º andar, com vista para a vila e para a montanha, os quartos Grand Deluxe de 43 m<sup>2</sup> vêm em configurações de uma cama King ou duas camas Queens com uma pequena varanda. Alguns oferecem acesso direto às pistas de ski através da varanda do quarto.



### LUXURY

Os espaçosos quartos Luxury de 46 m<sup>2</sup> vêm em configurações de uma cama King ou duas camas Queens e possuem excelentes vistas da vila e da montanha. Cada quarto inclui uma lareira e uma varanda com 11 m<sup>2</sup>.



### TERRACE

Os 15 quartos Terrace de 43 m<sup>2</sup> vêm em configurações de uma cama King ou duas camas Queens e - como o nome indica - possuem uma varanda de 12 a 14 m<sup>2</sup> com lugares para sentar ao ar livre.



#### TODOS OS QUARTOS POSSUEM:

- TVs de tela plana de 55 polegadas (ou maiores)
- Canais de TV de alta definição
- Vídeo sob demanda
- Entretenimento sem fio transmitido do dispositivo pessoal para a TV do hotel
- Área de estar para refeições, trabalho ou jogos
- Wet Bar com microondas e geladeira SMEG
- Cafeteira Keurig
- Acesso sem fio à internet de alta velocidade
- Despertador e carregador USB
- Umidificador
- Controle individual de ar condicionado e aquecimento
- Secador de cabelo
- Espelho para maquiagem
- Guarda-chuva
- Serviço de despertar
- Cofre no quarto, grande o suficiente para um laptop
- Viva voz
- Correio de voz
- Concierge durante o horário normal
- DVD players disponíveis na recepção
- Berço e *diaper genie* disponíveis mediante solicitação
- Ferro e tábua de passar roupa disponíveis mediante solicitação
- Camas extra disponíveis mediante pedido (taxa extra por noite).
- Quarto sem penas (travesseiros e cobertores sintéticos) disponível mediante solicitação para o conforto dos hóspedes que possam ter alergias relacionadas a penas

#### RESORT FEE

Por favor, note que uma taxa de resort diária de 8% é adicionada a cada conta individual do quarto. Esta taxa cobre os seguintes serviços:

- Transporte de / para o Aeroporto de Aspen
- Transporte na cidade
- Shuttle diário para esquiadores (sazonal)
- Ski Valet (sazonal)
- Café da manhã continental diário
- Academia
- Serviço de internet sem fio
- Chamadas telefônicas nacionais de longa distância e locais

